



藤島住宅の住宅情報 【初冬号】

《新築分譲住宅》

ナチュラルヴィーレ

東浦和

(第48期東浦和)

価格 **3,980**万円より

モデルハウスオープン

「東浦和」駅徒歩14分

3号棟

■土地面積 102.48㎡ (31.00坪)
■建物面積 89.63㎡ (27.05坪)
■1階 46.16㎡ (13.93坪)
■2階 43.47㎡ (13.12坪)

◎車2台並列駐車! ◎階段式大型ロフト付 ◎食器洗い乾燥機付



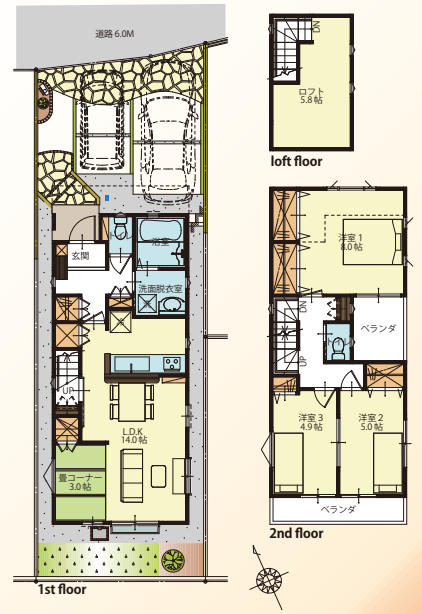
LDK (6号棟)



ロフト (6号棟)



浴室 (6号棟)



《物件概要》 第48期東浦和 ■名称/ナチュラルヴィーレ東浦和■所在地/埼玉県さいたま市南区大字大谷口5356-1他■交通/JR武蔵野線「東浦和」駅徒歩14分■総戸数/6戸■今回販売戸数/3戸■土地面積/102.48㎡~108.28㎡■建物面積/89.63㎡~95.23㎡(別途大型ロフト有り)■構造/木造2階建■用途地域/第二種中高層住居専用地域■地目/宅地■建ぺい率/60%■容積率/200%■道路/北東・北西・南東側:市道6.0m■設備/東京電力・公営水道・都市ガス・公共下水■入居予定日/平成30年8月末日から順次■販売価格/3,980万円~4,250万円(税込) (売主)

《新築分譲住宅》

ナチュラルヴィーレ

鳩ヶ谷

(第57期鳩ヶ谷)

価格 **3,950**万円より

「鳩ヶ谷」駅徒歩11分

建物完成済み!! いつでもご見学頂けます。

◎車2台並列駐車! ◎階段式大型ロフト付 ◎食器洗い乾燥機付



LDK (施工例)



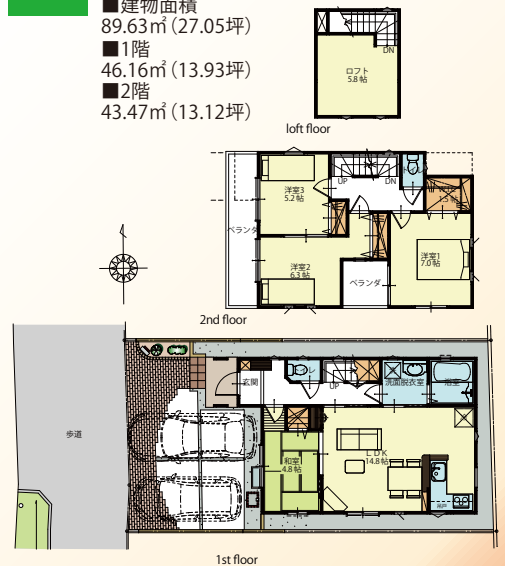
寝室 (施工例)



キッチン (施工例)

3号棟

■土地面積 102.48㎡ (31.00坪)
■建物面積 89.63㎡ (27.05坪)
■1階 46.16㎡ (13.93坪)
■2階 43.47㎡ (13.12坪)



《物件概要》 第57期鳩ヶ谷 ■名称/ナチュラルヴィーレ鳩ヶ谷■所在地/埼玉県川口市大字里字曲田472-1他■交通/埼玉高速鉄道「鳩ヶ谷」駅徒歩11分■総戸数/9戸■今回販売戸数/4戸■土地面積/102.00㎡~103.46㎡■建物面積/93.11㎡~93.57㎡(別途大型ロフト有り)■構造/木造2階建■用途地域/準工業地域■地目/田(現況宅地)■建ぺい率/60%■容積率/200%■道路/西側:県道25.0m(歩道両側含む)■設備/東京電力・公営水道・都市ガス・公共下水■入居予定日/完成済、即入居可■販売価格/3,950万円~4,050万円(税込) (売主)