

# Nature Ville Higashikurawa

ナチュラル ヴィーレ 東浦和

[第48期東浦和]

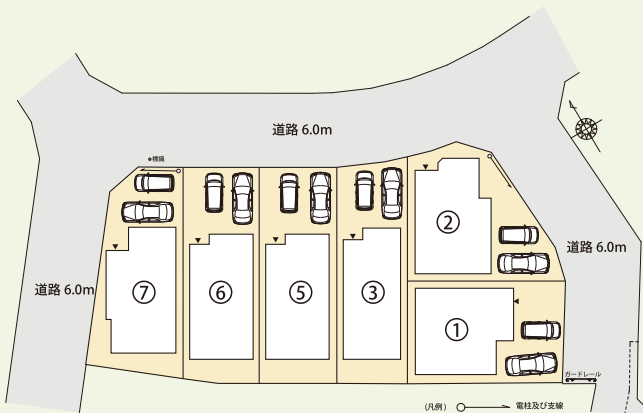


※写真はイメージです。

お客様のニーズにあわせた住まい造りをめざし、毎日の暮らしをより豊かにするために、生活動線・収納力・採光など、きめ細やかな設計。

## ●全体区画図

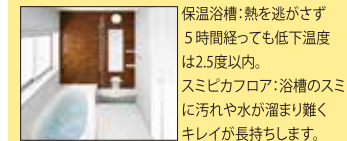
6m道路に囲まれた閑静な住宅街。



■車2台並列駐車

## ●標準装備

### ◎ユニットバス (FZ-1616)



保温浴槽・熱を逃がさず5時間経っても低下温度は2.5度以内。スミビカフロア・浴槽のスミに汚れや水が溜まり難く、キレイが長持ちします。

### ◎システムキッチン (V-style)



◎大型なべも洗えるスキマレスシンク

◎食器洗い乾燥機付

◎シャワー混合水栓

浄水器内蔵(カチット)水栓⇒



### ◎スマートコントロールキー (YKK)



◎カードを近づけるだけでドアを開け開め。ワンアクションで2つの鍵を開けるので防犯性に優れ、ラクラク安心です。

## ●案内図



カーナビアドレス：さいたま市南区大谷口5346 付近。

## ●周辺環境



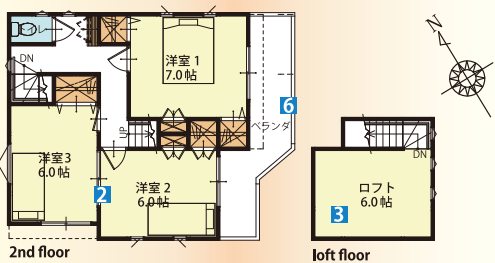
- ◎向小学校 徒歩約5分
- ◎大谷口中学校 徒歩約14分
- ◎サミットストア 徒歩約5分
- ◎東中尾公園 徒歩約10分
- ◎東浦和駅 徒歩約14分
- ◎東浦和公民館 徒歩約3分
- ◎向こころ保育所 徒歩約5分
- ◎あかつき幼稚園 徒歩約10分
- ◎ファミリーマート 徒歩約7分
- ◎グルメシティ 徒歩約17分
- ◎ビッグエー 徒歩約14分
- ◎向公園 徒歩約7分
- ◎埼玉りそな銀行 徒歩約15分

## ●物件概要

《物件概要》 第48期東浦和 ■名称/ナチュラルヴィーレ東浦和 ■所在地/埼玉県さいたま市南区大字大谷口5356-1他 ■交通/JR武蔵野線「東浦和」駅徒歩14分 ■総戸数/6戸 ■今回販売戸数/6戸 ■土地面積/102.48㎡~108.28㎡ ■建物面積/89.63㎡~97.04㎡ (別途大型ロフト有り) ■構造/木造2階建 ■用途地域/第二種中高層住居専用地域 ■地目/宅地 ■建ぺい率/60% ■容積率/200% ■道路/北東・北西・南東側:市道6.0m ■設備/東京電力・公営水道・都市ガス・公共下水 ■持分/ゴミ集積場持分有 ■入居予定日/平成30年9月末日から順次 ■販売価格/3,980万円~4,380万円(税込) <売主>

## 1

■土地面積 104.76㎡ (31.68坪) ■1階 49.06㎡ (14.81坪)  
 ■建物面積 95.01㎡ (28.68坪) ■2階 45.95㎡ (13.87坪)  
 ※ロフト面積は含まれません。

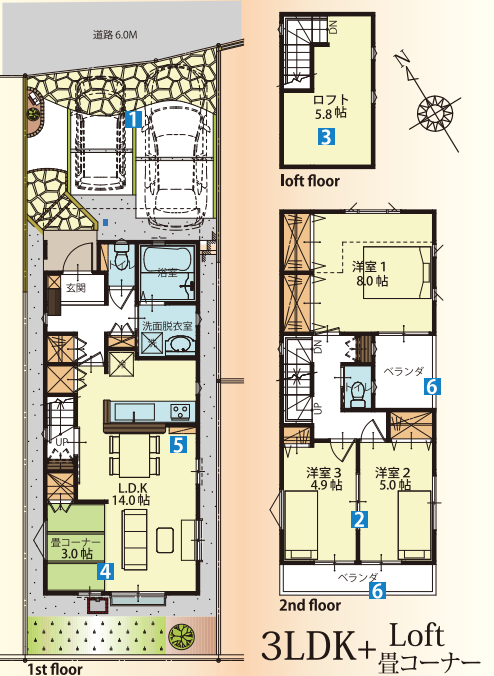


4LDK+ Loft

- 1 車2台並列駐車
- 2 フレキシブルな洋室
- 3 階段式大型ロフト
- 4 続き間の和室
- 5 キッチンカウンター
- 6 ワイドベランダ

## 3

■土地面積 102.48㎡ (31.00坪) ■1階 46.16㎡ (13.93坪)  
 ■建物面積 89.63㎡ (27.05坪) ■2階 43.47㎡ (13.12坪)  
 ※ロフト面積は含まれません。



3LDK+ Loft 畳コーナー

- 1 車2台並列駐車
- 2 フレキシブルな洋室
- 3 階段式大型ロフト
- 4 続き間の畳コーナー
- 5 飾り棚
- 6 ツインベランダ