

藤島住宅の住宅情報

【7月号】

《新築分譲住宅》

ナチュラルヴィーレ
東浦和
《第48期東浦和》

価格**3,980**万円より

- ◎階段式大型ロフト付
- ◎洋室続き部屋
- ◎食器洗い乾燥機付

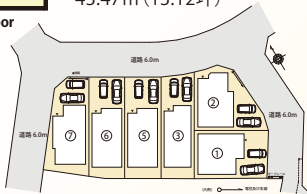
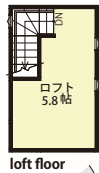
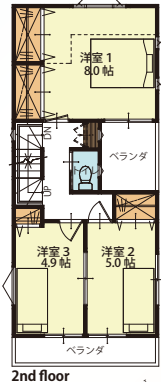
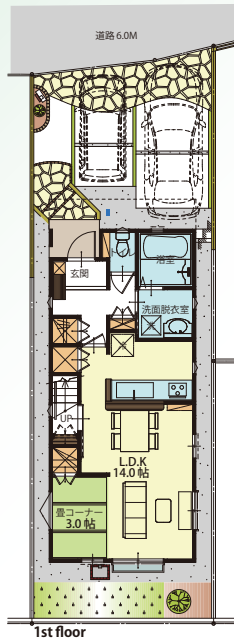
「東浦和」駅徒歩14分



■車2台並列駐車

3号棟

- 土地面積 102.48㎡ (31.00坪)
- 建物面積 89.63㎡ (27.05坪)
- 1階 46.16㎡ (13.93坪)
- 2階 43.47㎡ (13.12坪)



カーナビアドレス：さいたま市南区大谷口 5346 付近。

《物件概要》 第48期東浦和 ■名称/ナチュラルヴィーレ東浦和 ■所在地/埼玉県さいたま市南区大字大谷口5356-1他 ■交通/JR武蔵野線「東浦和」駅徒歩14分 ■総戸数/6戸 ■今回販売戸数/4戸 ■土地面積/102.48㎡~108.28㎡ ■建物面積/89.63㎡~95.23㎡ (別途大型ロフト有り) ■構造/木造2階建 ■用途地域/第二種中高層住居専用地域 ■地目/宅地 ■建ぺい率/60% ■容積率/200% ■道路/北東・北西・南東側/市道6.0m ■設備/東京電力・公営水道・都市ガス・公共下水道 ■特分/ゴミ集積場持分 ■入居予定日/平成30年9月末日から順次 ■販売価格/3,980万円~4,250万円(税込) 〈売主〉

《中古戸建》

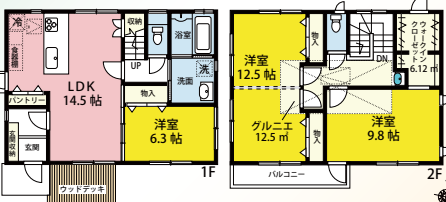
敷地54.7坪

(川口市)
東内野

◎注文住宅での建築

◎オール電化住宅 ◎車3台駐車可
「東浦和」駅まで2100m

価格 **2,890**万円



- ◎ウッドデッキ付 ◎ウォークインクローゼット
- ◎グルニエ ◎2F洋室間仕切り可

物件概要 ■所在地/川口市東内野 ■交通/武蔵野線東浦和駅徒歩27分 ■土地面積/181.14㎡(公簿) ■建物面積/117㎡ ■構造/木造2階 ■地目/宅地 ■用途地域/第一種低層住居地域 ■建ぺい率/50% ■容積率/100% ■接道/南東4.0m私道143m(持分1/10有り) ■設備/公営水道・本下水・オール電化 ■建築年月/平成22年1月 ■現況/居住中 ■引渡/H30年9月予定 取引態様/媒介

《古家付土地》「浦和」駅徒歩24分

(さいたま市)
緑区太田窪

バス便:浦和駅より11分徒歩5分

価格 **5,860**万円
土地75.5坪・高台・角地
原山小550m・原山中900m

物件概要 ■所在地/さいたま市緑区太田窪3丁目 ■交通/浦和駅徒歩24分 ■土地面積/249.64㎡ ■地目/宅地・雑種地・畑 ■土地権利/所有権 ■用途地域/第一種中高層住居地域 ■建ぺい率/70% ■容積率/200% ■建物面積/122.78㎡ ■間取/LD10帖・K6.5帖・洋8帖・6.5帖・5.3帖・4帖・和6帖 ■建物構造/軽量鉄骨造 ■設備/公営水道・都市ガス・本下水 ■建築年月/1980年12月 ■現況/居住中 ■引渡/相談 ■現況でのお引渡し 取引態様/媒介



建物:5LDK

《中古住宅》「浦和」駅徒歩24分

(さいたま市)
緑区太田窪

バス便:浦和駅より11分徒歩5分

価格 **2,980**万円
土地40坪・高台・角地

◎間取り注文住宅仕様
◎和室は独立型居室

物件概要 ■所在地/さいたま市緑区太田窪3丁目 ■交通/浦和駅徒歩24分 ■土地面積/133.88㎡ ■地目/宅地 ■土地権利/所有権 ■用途地域/第一種中高層住居地域 ■建ぺい率/70% ■容積率/160% ■建物面積/122.78㎡ ■間取/LD10帖・K6.5帖・洋8帖・6.5帖・5.3帖・4帖・和6帖 ■建物構造/軽量鉄骨造 ■設備/公営水道・都市ガス・本下水 ■接道/南西4m私道(現況2.9m)・南東4m私道 ■建築年月/1980年12月 ■現況/居住中 ■引渡/相談 ■現況でのお引渡し 取引態様/媒介

