

藤島住宅の住宅情報 【7月号】

《新築分譲住宅》

ナチュラルヴィーレ
鳩ヶ谷

価格 **3,950** 万円より

モデルハウスオープン

「鳩ヶ谷」駅徒歩11分

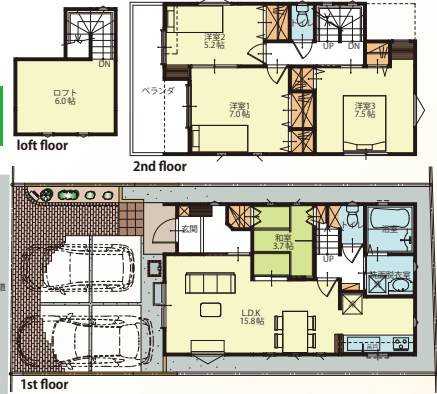
- ◎車2台並列駐車! ◎階段式大型ロフト付 ◎食器洗い乾燥機付 ◎洋室続き部屋



■土地面積
105.21㎡ (31.82坪)
■建物面積
93.56㎡ (28.25坪)
■1階
48.85㎡ (14.75坪)
■2階
44.71㎡ (13.50坪)



2号棟



性能評価書付住宅
取得予定。

《物件概要》 第57期鳩ヶ谷 ■名称/ナチュラルヴィーレ鳩ヶ谷■所在地/埼玉県川口市大字里字曲田472-1他■交通/埼玉高速鉄道「鳩ヶ谷」駅徒歩11分■総戸数/9戸■今回報売戸数/6戸■土地面積/101.45㎡~105.21㎡■建物面積/93.11㎡~93.98㎡(別途大型ロフト有り)■構造/木造2階建■用途地域/準工業地域■地目/田■建ぺい率/60%■容積率/200%■道路/西側:県道25.0m(歩道両側含む) 南側:区画整理による道路9.0m(歩道両側含む)■設備/東京電力・公営水道・都市ガス・公共下水■入居予定日/平成30年6月末日から順次■販売価格/3,950万円~4,050万円(税込) <売主>

《新築分譲住宅》

ナチュラルヴィーレB街区
南浦和
(第3期円正寺)

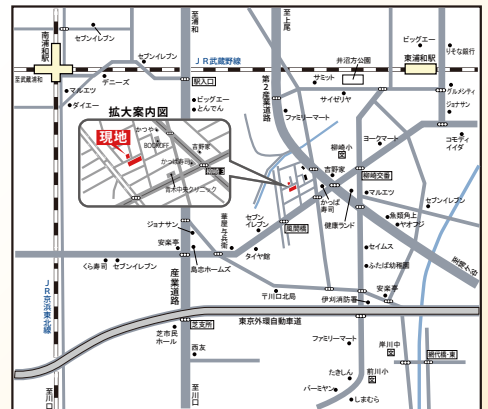
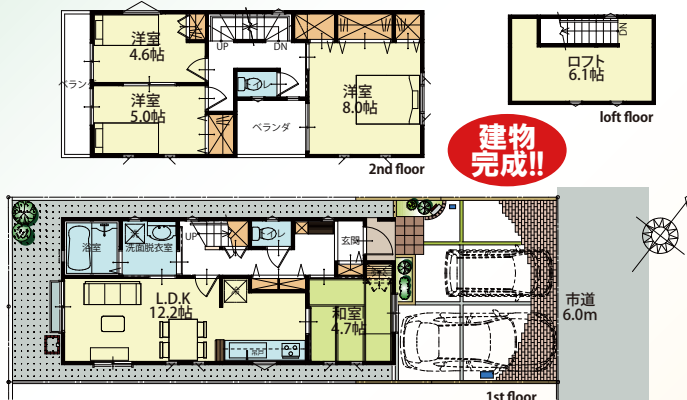
価格 **3,260** 万円

B街区5号棟

- ◎性能評価書付住宅
- ◎車2台駐車可
- ◎洋室続き部屋
- ◎大型ロフト付

「東浦和」駅より
徒歩24分

「南浦和」駅よりバス約14分・バス停「柳崎3丁目西」駅より徒歩3分



【第3期円正寺/ナチュラルヴィーレ南浦和B街区】物件概要 ●所在地/さいたま市南区大字円正寺字後新田518-24他、●交通/JR京浜東北線「南浦和」駅徒歩37分/「南浦和」駅よりバス約14分バス停「柳崎3丁目西」より徒歩3分●総戸数/4戸●販売戸数/1棟●土地面積/101.57㎡●建物面積/89.84㎡(別途階段式ロフト有り)●構造/木造2階建●用途地域/第2種住居地域●道路/北東側約6m公道●設備/東京電力・公営水道・公共下水・都市ガス●ゴミ集積場/持分有り■建築確認番号/第SJK-KX17110100580号(H29.4.14)■入居予定/平成30年2月末日■販売価格/3,260万円(税込) <売主>

住まいの心を大切に
株式会社 藤島住宅 武蔵浦和支店
〒336-0021 埼玉県さいたま市南区別所7-6-8

お問い合わせは
048-866-7111 (代)

求む! 土地
《戸建住宅用の土地探しています》

※広告有効期限/平成30年7月末日 ※広告制作中に売却の際はご了承ください。