

# 藤島住宅の住宅情報

【4月号】

**新/発/売**

《新築分譲住宅》

ナチュラルヴィーレ

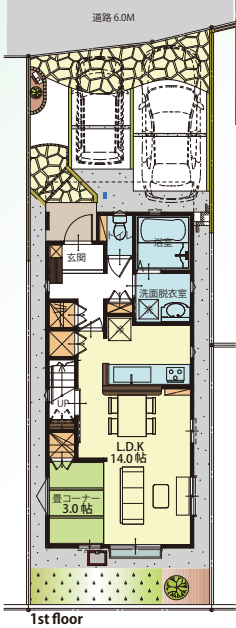
**東浦和**

《第48期東浦和》

（税込）  
価格 **3,980** 万円より

- ◎階段式大型ロフト付
- ◎洋室続き部屋
- ◎食器洗い乾燥機付

## 「東浦和」駅徒歩14分



《物件概要》 第48期東浦和 ■名称/ナチュラルヴィーレ東浦和 ■所在地/埼玉県さいたま市南区大谷口5356-1他 ■交通/JR武蔵野線「東浦和」駅徒歩14分 ■総戸数/6戸 ■今回販売戸数/6戸 ■土地面積/102.48㎡~108.28㎡ ■建物面積/89.63㎡~97.04㎡ (別途大型ロフト有り) ■構造/木造2階建 ■用途地域/第二種中高層住居専用地域 ■地目/宅地 ■建ぺい率/60% ■容積率/200% ■道路/北東・北西・南東側:市道・6.0m ■設備/東京電力・公営水道・都市ガス・公共下水 ■持分/ゴミ集積場持分有 ■入居予定日/平成30年9月末日から順次 ■販売価格/3,980万円~4,380万円 (税込) 〈売主〉

《新築分譲住宅》

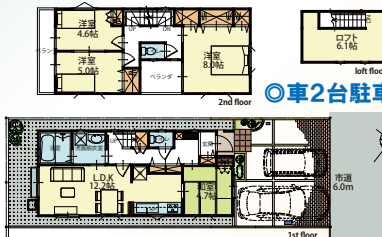
ナチュラルヴィーレB街区

**南浦和**

《第3期円正寺》

（税込）  
価格 **3,260** 万円

◎大型ロフト付



【第3期円正寺/ナチュラルヴィーレ南浦和B街区】物件概要 ■所在地/さいたま市南区大谷口円正寺字後新田518-24他 ●交通/JR京浜東北線「南浦和」駅徒歩37分・「南浦和」駅よりバス約14分バス停「柳崎3丁目西」より徒歩3分 ■総戸数/4戸 ■販売戸数/1棟 ■土地面積/101.57㎡ ■建物面積/89.84㎡ (別途階段式ロフト有り) ■構造/木造2階建 ■用途地域/第2種住居地域 ■道路/北東側約6m公道 ■設備/東京電力・公営水道・公共下水・都市ガス ■ゴミ集積場/持分有 ■入居/即入居可 ■販売価格/3,260万円 (税込) 〈売主〉

《中古戸建》

(川口市)

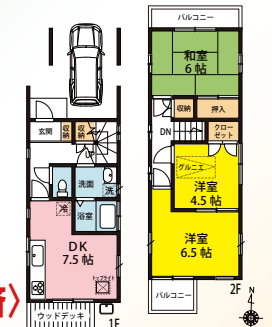
**柳崎 2**

価格 **1,690** 万円

- ◎柳崎第6公園近く
- ◎ツインバルコニー
- ◎駐車スペース有
- ◎グルエ付

**H25年**  
《リノベーション済》

◎南浦和駅より  
バス18分 徒歩4分



物件概要 ■所在地/川口市柳崎2丁目 ■交通/南浦和駅徒歩20分 ■構造/木造2階建 ■土地面積/65.19㎡ ■建物面積/74.52㎡ ■間取/DK7.5帖・和6帖・洋6.5帖・4.5帖 ■地目/宅地 ■用途地域/第1種住居 ■土地権利/所有権 ■建ぺい率/60% ■容積率/200% ■接道/北7.5m公道 ■設備/公営水道・都市ガス・本下水 ■建築年月/平成7年9月 ■現況/空き ■引渡/即入居可 ※条例/景観条例・市街化区域 取引態様/媒介