

# 藤島住宅の住宅情報

【2月号】

《新築分譲住宅》

ナチュラルヴィーレ  
**鳩ヶ谷**

価格**3,950**万円より

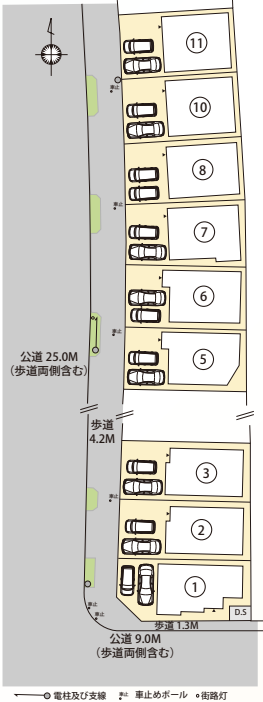
「鳩ヶ谷」駅徒歩11分

区画整理地内に立地。  
開放感溢れる明るい住まい。



※写真は施工例です。

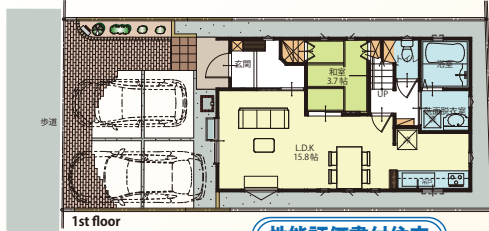
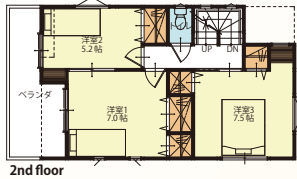
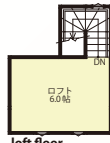
## 全体区画図



## 2号棟

- ◎階段式大型ロフト付
- ◎洋室続き部屋
- ◎食器洗い乾燥機付

- 土地面積 105.21㎡ (31.82坪)
- 建物面積 93.56㎡ (28.25坪)
- 1階 48.85㎡ (14.75坪)
- 2階 44.71㎡ (13.50坪)



性能評価書付住宅  
取得予定。

■緑区大門にて  
**モデルハウス公開中!!**  
※見学希望のお客様は下記支店までご連絡ください。

車2台並列駐車!



《物件概要》 第57期鳩ヶ谷 ■名称/ナチュラルヴィーレ鳩ヶ谷 ■所在地/埼玉県川口市大字里字曲田472-1他 ■交通/埼玉高速鉄道「鳩ヶ谷」駅徒歩11分 ■総戸数/9戸 ■今回販売戸数/9戸 ■土地面積/101.45㎡~104.57㎡ ■建物面積/93.11㎡~98.12㎡ (別途大型ロフト有り) ■構造/木造2階建 ■用途地域/準工業地域 ■地目/田 ■建ぺい率/60% ■容積率/200% ■道路/西側:県道25.0m (歩道両側含む) 南側:区画整理による道路9.0m (歩道両側含む) ■設備/東京電力・公営水道・都市ガス・公共下水 ■入居予定日/平成30年5月末日から順次 ■販売価格/3,950万円~4,250万円(税別) 〈売主〉