

藤島住宅の住宅情報 【新年号】

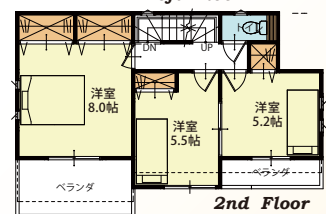
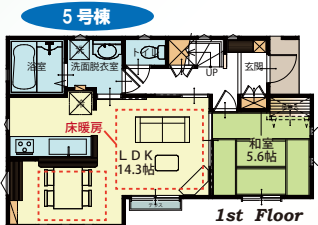
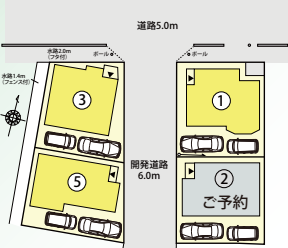
新/発/売

「中浦和」駅徒歩19分

《新築分譲住宅》
ナチュラルヴィール
浦和西
【第3期南元宿】

「南与野」駅徒歩20分

- ◎車2台駐車可
- ◎床暖房 (LD部分)
- ◎大型ロフト付
- ◎電動シャッター (1Fのみ)
- ◎浴室換気乾燥暖房機



【第3期南元宿/ナチュラルヴィール浦和西】物件概要 ●所在地/さいたま市桜区南元宿一丁目197-1他●交通/JR埼京線「中浦和」駅徒歩19分●総戸数/4戸●販売戸数/3棟●土地面積/100.32㎡~100.43㎡●建物面積/92.12㎡~94.81㎡別途階段式ロフト有り●構造/木造2階建●用途地域/第1種住居地域●道路/北側約5m公道+2m(水路)・開発道路6m●設備/東京電力、公営水道、公共下水、都市ガス●建築確認番号/第SJK-KX175211550号(H29.11.15)●入居予定/平成30年6月末日●販売価格/3,920万円~4,180万円(税込) <売主>

《新築分譲住宅》

「東川口」駅徒歩15分

ナチュラルヴィール
東川口
(D街区)

D街区 1号棟

- ◎車2台駐車可
- ◎大型ロフト付

高級家具付



□ナチュラルヴィール東川口D街区□ 物件概要 ●所在地/〈従前地〉さいたま市緑区大字大門1282-1他(仮換地)さいたま市都市計画事業大門第二特定土地区画整理事業19街区6-1、2-3画地●交通/JR武蔵野線・埼玉高速鉄道「東川口」駅徒歩15分●総棟数/3戸●今回販売戸数1戸●土地面積/107.42㎡●建物面積/92.53㎡●構造/木造2階建●用途地域/第1種中高層住居専用地域●地目/宅地●建ぺい率60%●容積率200%●道路/北側開発道路6m●設備/東京電力、都市ガス、公営水道、公共下水●販売価格/3,760万円(税込)●建築確認番号/第SJK-KX1611080802号(H28.11.24)他●引渡し/平成29年12月末日 <売主>

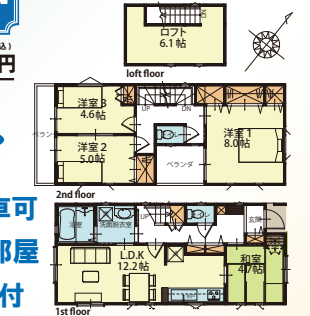
《新築分譲住宅》

「南浦和」駅より徒歩37分 「東浦和」駅より徒歩24分

ナチュラルヴィールB街区
南浦和
【第3期円正寺】

B街区 5号棟

- ◎車2台駐車可
- ◎洋室続き部屋
- ◎大型ロフト付



【第3期円正寺/ナチュラルヴィール南浦和B街区】物件概要 ●所在地/さいたま市南区大字円正寺字後新田518-24他●交通/JR京浜東北線「南浦和」駅徒歩37分/「南浦和」駅よりバス約14分バス停「柳崎3丁目西」より徒歩3分●総戸数/4戸●販売戸数/1棟●土地面積/101.57㎡●建物面積/89.84㎡別途階段式ロフト有り●構造/木造2階建●用途地域/第2種住居地域●道路/北東側約6m公道●設備/東京電力、公営水道、公共下水、都市ガス●ゴミ集積場/持分有り●建築確認番号/第SJK-KX17110100580号(H29.4.14)●入居予定/平成30年2月末日●販売価格/3,260万円(税込) <売主>

《新築分譲住宅》

「東川口」駅徒歩10分

ナチュラルヴィール
東川口
(F街区)

F街区

- ◎車2台駐車可
- ◎区画整理地
- ◎大型ロフト付



□ナチュラルヴィール東川口F街区□ 物件概要 ●所在地/〈従前地〉さいたま市緑区大字大門792-1他(仮換地)さいたま市都市計画事業大門第二特定土地区画整理事業22街区1-1画地他●交通/JR武蔵野線・埼玉高速鉄道「東川口」駅徒歩10分●総棟数/12戸●今回販売戸数4戸●土地面積/95.91㎡~100.69㎡●建物面積/91.35㎡~102.67㎡(車庫9.93㎡含む)●構造/木造2階建●用途地域/第1種中高層住居専用地域●地目/畑●建ぺい率60%●容積率200%●道路/北西・北東・南東側6m道路●設備/東京電力、都市ガス、公営水道、公共下水●販売価格/3,680万円~3,690万円(税込)●建築確認番号/第SJK-KX175105070号(H29.8.29)他●引渡し/平成30年5月末日 <売主>

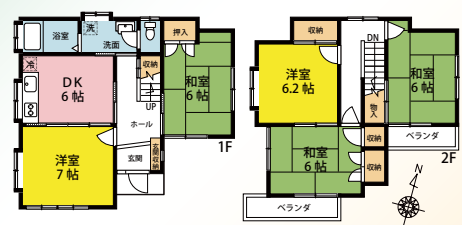
《中古戸建》

「南浦和」駅バス18分 バス停「中尾北」徒歩3分

さいたま市緑区
中尾

《5DK》敷地は整形地

- ◎明るい4.3m南道路



物件概要 ●所在地/さいたま市緑区大字中尾559-3●交通/北浦和駅バス15分「教育センター前」停 徒歩7分●土地/100.68㎡●建物面積/90.65㎡●建築年月/昭和61年1月●構造/木造2階建●瓦葺2階建●接道/南4.3公道●設備/公営水道●集中排気扇●本下水●用途地域/第1種低層住居専用●建ぺい率/50%●容積率/100%●現況/現空●引渡/相談 取引態様/媒介

《中古戸建》

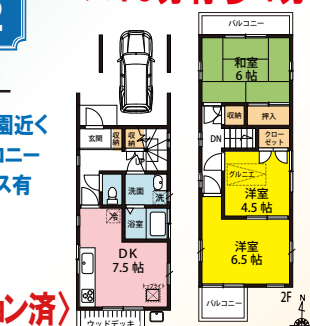
◎南浦和駅より バス18分徒歩4分

(川口市)
柳崎 2

価格1,690万円

- ◎柳崎第6公園近く
- ◎ツインバルコニー
- ◎駐車スペース有
- ◎グルエ付

H25年
〈リノベーション済〉



物件概要 ●所在地/川口市柳崎2丁目●交通/南浦和駅徒歩20分●構造/木造2階建●土地面積/65.19㎡●建物面積/74.52㎡●間取/DK7.5帖・和6帖・洋6.5帖・4.5帖●地目/宅地●用途地域/第1種住居●土地権利/所有権●建ぺい率/60%●容積率/200%●接道/北7.5m公道●設備/公営水道●都市ガス●本下水●建築年月/平成7年9月●現況/居住中●引渡/平成29年8月末日予定●※条例・景観条例・市街化区域 取引態様/媒介

《中古マンション》

南浦和

(クイーンコーポC棟)

価格 690 万円

- ◎リフォーム済

全室壁クロス・塗装、キッチン、浴槽、トイレ、玄関収納、給湯器、和室たたみ

物件概要 ●所在地/川口市大字芝6990-1●交通/南浦和駅徒歩18分●構造/所在階:鉄筋コンクリート造/7階建て5階部分●総戸数/49室●土地権利/所有権●専有面積45.24㎡●建築年月/昭和49年9月●管理費/月額6,500円●修繕積立金/月額10,500円●管理方式/自主管理(一部委託)●ペット飼育/可●現況/現空●引渡/即入居可●川口市都市計画事業芝東第3土地区画整理事業区域内 取引態様/媒介

