

藤島住宅の住宅情報

【新年号】

《新築分譲住宅》

ナチュラルヴィーレ
鳩ヶ谷

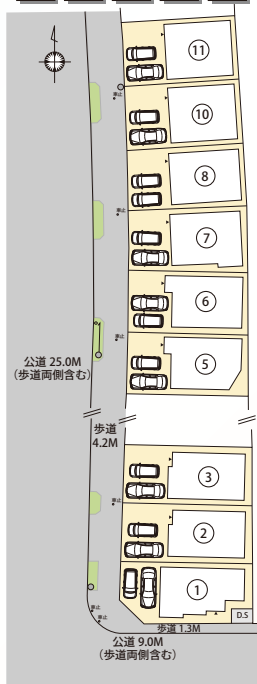
価格 **3,950**万円より

「鳩ヶ谷」駅徒歩11分

区画整理地内に立地。
開放感溢れる明るい住まい。



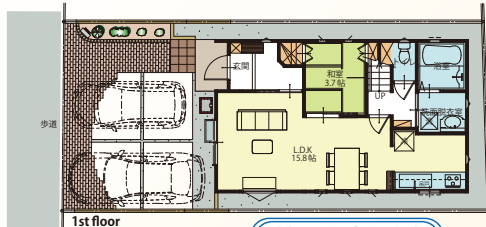
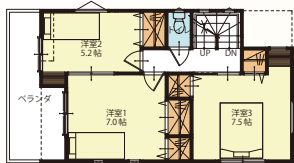
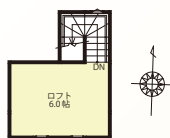
全体区画図



2号棟

- ◎階段式大型ロフト付
- ◎洋室続き部屋
- ◎食器洗い乾燥機付

- 土地面積 105.21㎡ (31.82坪)
- 建物面積 93.56㎡ (28.25坪)
- 1階 48.85㎡ (14.75坪)
- 2階 44.71㎡ (13.50坪)



性能評価書付住宅
取得予定。



《物件概要》 第57期鳩ヶ谷 ■名称/ナチュラルヴィーレ鳩ヶ谷 ■所在地/埼玉県川口市大字里字曲田472-1他 ■交通/埼玉高速鉄道「鳩ヶ谷」駅徒歩11分 ■総戸数/9戸 ■今回販売戸数/9戸 ■土地面積/101.45㎡~104.57㎡ ■建物面積/93.11㎡~98.12㎡ (別途大型ロフト有り) ■構造/木造2階建 ■用途地域/準工業地域 ■地目/田 ■建ぺい率/60% ■容積率/200% ■道路/西側:県道25.0m (歩道両側含む) 南側:区画整理による道路9.0m (歩道両側含む) ■設備/東京電力・公営水道・都市ガス・公共下水 ■入居予定日/平成30年5月末日から順次 ■販売価格/3,950万円~4,250万円(税別) (売主)

車2台並列駐車!

緑区大門にて
モデルハウス公開中!!

※見学希望のお客様は下記支店までご連絡ください。

住まいの心を大切に
株式会社 藤島住宅 武蔵浦和支店
〒336-0021
埼玉県さいたま市南区別所7-6-8

お問い合わせは
048-866-7111 (代)

求む! 土地
《戸建住宅用の土地探しています》

※広告有効期限/平成30年1月末日 ※広告制作中に売約の際はご了承下さい。