

藤島住宅の住宅情報

【冬号】

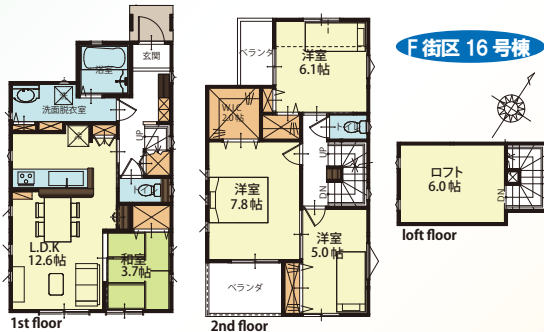
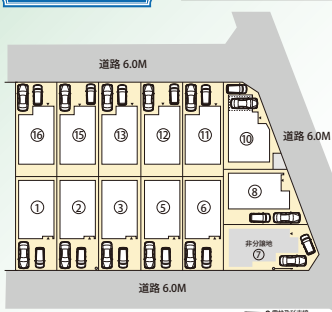
新/発/売

「東川口」駅徒歩10分

《新築分譲住宅》

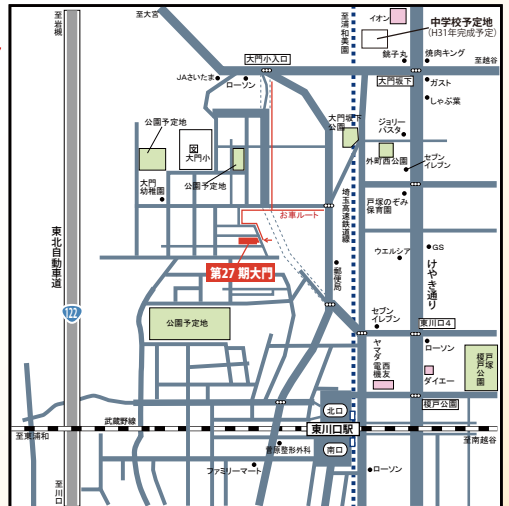
ナチュラルヴィーレ
東川口
(F 街区)

価格 **3,680** 万円(税込)



◎区画整理地 ◎車2台駐車可 ◎大型ロフト付

□ナチュラルヴィーレ東川口F街区 □ 物件概要 ■所在地/〈従前地〉さいたま市緑区大字大門792-1他(仮換地)さいたま市都市計画事業大門第二特定土地地区画整理事業22街区1-1画地他 ■交通/JR武蔵野線・埼玉高速鉄道「東川口」駅徒歩10分 ■総棟数/12戸 ■今回販売戸数5戸 ■土地面積/95.91㎡~100.69㎡ ■建物面積/91.35㎡~102.67㎡(車庫9.93㎡含む) ■構造/木造2階建 ■用途地域/第1種中高層住居専用地域 ■地目/畑 ■建ぺい率60% ■容積率200% ■道路/北西・北東・南東側6m道路 ■設備/東京電力、都市ガス、公営水道、公共下水道 ■販売価格/3,680万円~3,780万円(税込) ■建築確認番号/第SJK-KX175105070号(H29.8.29)他 ■引渡し/平成30年5月末日 <売主>



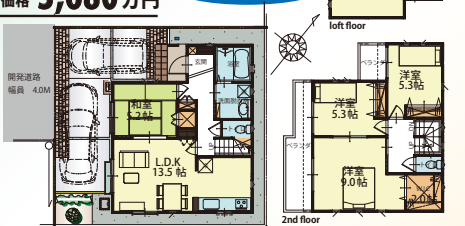
「東川口」駅徒歩12分

ナチュラルヴィーレ
東川口
(C 街区)

価格 **3,680** 万円(税込)

◎車2台駐車可

C 街区 5 号棟



□ナチュラルヴィーレ東川口C街区 □ 物件概要 ■所在地/〈従前地〉さいたま市緑区大字大門1238-1他(仮換地)さいたま市都市計画事業大門第二特定土地地区画整理事業4街区13-2画地他 ■交通/JR武蔵野線・埼玉高速鉄道「東川口」駅徒歩12分 ■総棟数/13戸 ■今回販売戸数1戸 ■土地面積/101.28㎡ ■建物面積/94.81㎡ ■構造/木造2階建 ■用途地域/第1種中高層住居専用地域 ■地目/宅地、山林、畑 ■建ぺい率60% ■容積率200% ■道路/開発道路4m ■設備/東京電力、都市ガス、公営水道、公共下水道 ■販売価格/3,680万円(税込) ■建築確認番号/第SJK-KX1611081034号(H29.1.24)他 ■引渡し/平成29年12月末日 <売主>

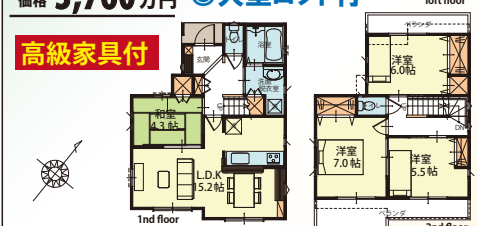
「東川口」駅徒歩15分

ナチュラルヴィーレ
東川口
(D 街区)

価格 **3,760** 万円(税込)

◎車2台駐車可

D 街区 1 号棟



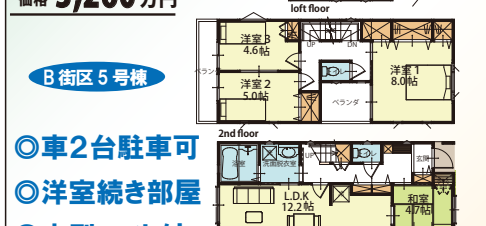
□ナチュラルヴィーレ東川口D街区 □ 物件概要 ■所在地/〈従前地〉さいたま市緑区大字大門1282-1他(仮換地)さいたま市都市計画事業大門第二特定土地地区画整理事業19街区1-2-3画地他 ■交通/JR武蔵野線・埼玉高速鉄道「東川口」駅徒歩15分 ■総棟数/3戸 ■今回販売戸数1戸 ■土地面積/107.42㎡ ■建物面積/92.53㎡ ■構造/木造2階建 ■用途地域/第1種中高層住居専用地域 ■地目/宅地 ■建ぺい率60% ■容積率200% ■道路/北側開発道路6m ■設備/東京電力、都市ガス、公営水道、公共下水道 ■販売価格/3,760万円(税込) ■建築確認番号/第SJK-KX1611080802号(H28.11.24)他 ■引渡し/平成29年12月末日 <売主>

「南浦和」駅より徒歩37分

ナチュラルヴィーレB 街区
南浦和
(第3期 門正寺)

価格 **3,260** 万円(税込)

「東浦和」駅より徒歩24分



□ナチュラルヴィーレ南浦和B街区 □ 物件概要 ■所在地/さいたま市南区大字門正寺後新田518-24他 ■交通/JR京浜東北線「南浦和」駅徒歩37分・「南浦和」駅よりバス約14分(バス停「柳崎3丁目西」)より徒歩3分 ■総戸数/4戸 ■販売戸数/1棟 ■土地面積/101.57㎡ ■建物面積/89.84㎡ ■別途階段式ロフト有り ■構造/木造2階建 ■用途地域/第2種住居地域 ■道路/北東側約6m公道 ■設備/東京電力、公営水道、公共下水道、都市ガス ■ゴミ集積場/持分有り ■建築確認番号/第SJK-KX17110100580号(H29.4.14) ■入居予定/平成30年2月末日 ■販売価格/3,260万円(税込) <売主>

《中古戸建》「南浦和」駅バス18分

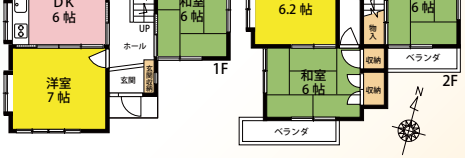
(さいたま市緑区)
中尾

価格 **2,080** 万円

バス停「中尾北」徒歩3分

《5DK》敷地は整形地

◎明るい4.3m南道路



物件概要 ■所在地/さいたま市緑区大字中尾559-3 ■交通/北浦和駅バス15分「教育センター」前停 徒歩7分 ■土地/100.68㎡ ■建物面積/90.65㎡ ■建築年月/昭和61年1月 ■構造/木造2階建 ■用途地域/南4.3m公道 ■設備/公営水道、集中プロパン、本下水 ■用途地域/第1種低層住居専用 ■建ぺい率/50% ■容積率/100% ■現況/現空 ■引渡/相談 取引態様/媒介

《中古戸建》◎南浦和駅より

(川口市)
柳崎 2

価格 **1,690** 万円

バス18分 徒歩4分

- ◎柳崎第6公園近く
- ◎ツインバルコニー
- ◎駐車スペース有
- ◎グルエ付

H25年
《リノベーション済》

物件概要 ■所在地/川口市柳崎2丁目 ■交通/南浦和駅徒歩20分 ■構造/木造二階建 ■土地面積/65.19㎡ ■建物面積/74.52㎡ ■間取/DK7.5帖・和6帖・洋6.5帖・4.5帖 ■地目/宅地 ■用途地域/第1種住居 ■土地権利/所有権 ■建ぺい率/60% ■容積率/200% ■接道/北7.5m公道 ■設備/公営水道・都市ガス・本下水 ■建築年月/平成7年9月 ■現況/居住中 ■引渡/平成29年8月末日予定 ■条約/景観条例・市街化区域 取引態様/媒介

《売地》◎京浜東北線「蕨」駅

(川口市)
芝下 2

価格 **1,390** 万円

徒歩23分(1800m)

建築条件なし

物件概要 ■所在地/川口市芝下2丁目 ■交通/南浦和駅徒歩20分 ■構造/木造二階建 ■土地面積/100.47㎡ ■地目/宅地 ■用途地域/準工業地域 ■土地権利/所有権 ■建ぺい率/60% ■容積率/200% ■接道/南6m公道(間口2m) ■設備/公営水道・都市ガス・本下水 ■建築年月/平成7年9月 ■現況/更地 ■引渡/即可 ■条約/景観条例・市街化区域 取引態様/媒介



◎イオンモール 480m
◎さかえ幼稚園 250m
◎前川図書館 250m