



藤島住宅の住宅情報

【秋号】

《新築分譲住宅》

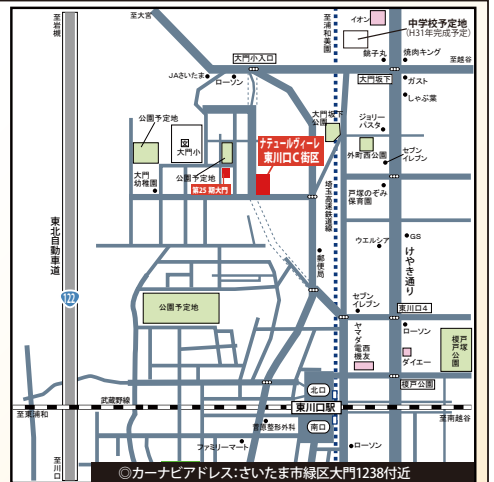
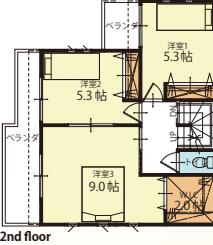
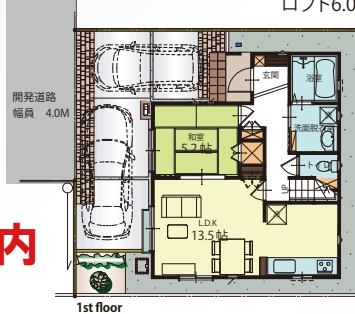
ナチュラルヴィーレ 東川口 C街区

武蔵野線「東川口」駅徒歩12分

●武蔵野線
●埼玉高速鉄道

C街区5号棟

■土地面積 101.28㎡ (30.63坪) ■建物面積 94.81㎡ (28.62坪)
ロフト6.0帖付



価格 **3,680**万円

- ◎車2台駐車可
- ◎洋室続き部屋
- ◎階段式大型ロフト付

◎区画整理地内

□ナチュラルヴィーレ東川口C街区 □ 物件概要 ■所在地/〈従前地〉さいたま市緑区大字大門1238-1他(仮換地)さいたま市都市計画事業大門第二特定土地区画整理事業4街区13-2画地他 ■交通/JR武蔵野線・埼玉高速鉄道「東川口」駅徒歩12分 ■総棟数/13戸 ■今回販売戸数1戸 ■土地面積/101.28㎡ ■建物面積/94.81㎡ ■構造/木造2階建 ■用途地域/第1種中高層住居専用地域 ■地目/宅地、山林、畑 ■建ぺい率60% ■容積率200% ■道路/開発道路4m ■設備/東京電力、都市ガス、公営水道、公共下水 ■販売価格/3,680万円(税込) ■建築確認番号/第SJK-KX1611081034号(H29.1.24)他 ■引渡し/平成29年12月末日 <売主>

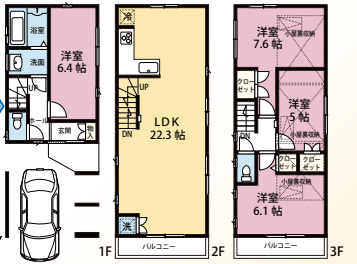
新/発/売 「武蔵浦和」駅徒歩8分

武蔵浦和 (白幡3丁目)

■南浦和小学校 約7分
■白幡中学校 約3分

■1階22.81㎡ (6.90坪)
■2階38.41㎡ (11.61坪)
■3階38.41㎡ (11.61坪)

- 《3階建》
- 《4LDK》
- 《グルニエ》



物件概要 ■所在地/さいたま市南区白幡3丁目 ■交通/JR埼京線「武蔵浦和」駅徒歩8分・「南浦和」駅より徒歩20分 ■販売戸数/1棟 ■土地面積/64.29㎡ ■建物面積/99.63㎡ ■構造/木造3階建 ■用途地域/準工業地域 ■地目/宅地 ■建ぺい率60% ■容積率240% ■道路/南側4m公道 ■設備/東京電力、公営水道、公共下水、都市ガス ■引渡/平成29年12月予定 ■販売価格/5,180万円(税込) <専任媒介>

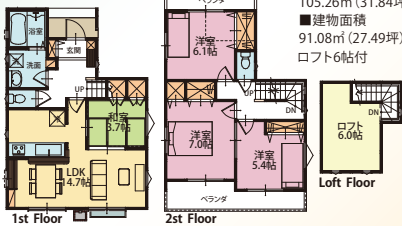
《新築分譲住宅》 「浦和」「南浦和」駅利用

ナチュラルヴィーレ 浦和 (第11期大谷口)

「浦和」駅より徒歩29分
車2台駐車可!!

A街区2号棟

■土地面積 105.26㎡ (31.84坪) ■建物面積 91.08㎡ (27.49坪) ■ロフト6帖付



【第11期大谷口/ナチュラルヴィーレ浦和A街区】物件概要 ■所在地/さいたま市南区大字大谷口細野972-1他。 ■交通/JR京浜東北線「浦和」駅徒歩29分・「浦和」駅よりバス約13分/バス停「本村」より徒歩7分 ■総戸数/9戸 ■販売戸数/1棟 ■土地面積/105.26㎡ ■建物面積/91.08㎡ ■別荘階ロフト有り ■構造/木造2階建 ■用途地域/第1種中高層住居専用地域 ■道路/北側約8m公道 ■設備/東京電力、公営水道、公共下水、都市ガス ■ゴミ集積場/持分有り ■入居/即入居可 ■販売価格/3,690万円(税込) <売主>

《中古戸建》

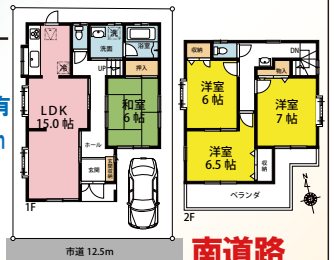
前川3

◎「蕨」駅より バス14分徒歩2分

◎平成14年9月築

価格 **2,880**万円

- ◎ワイドベランダ
- ◎駐車スペース有
- ◎スーパーバルコ90m



物件概要 ■所在地/川口市前川3丁目 ■交通/蕨駅よりバス14分/前川/徒歩2分 ■構造/木造二階建 ■土地面積/103.35㎡ ■建物面積/99.78㎡ ■地目/宅地 ■用途地域/第1種住居 ■土地権利/所有権 ■建ぺい率/60% ■容積率/200% ■接道/南12.5m公道 ■設備/公営水道・都市ガス・本下水 ■建築年月/平成14年9月 ■現況/空き ■引渡/即可 ■条例/景観条例・市街化区域 取引態様/媒介

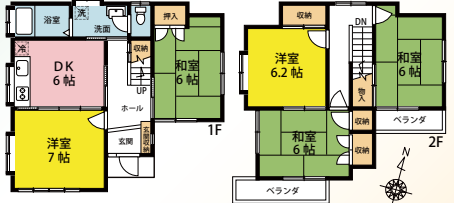
《中古戸建》 「南浦和」駅バス18分

中尾

バス停「中尾北」徒歩3分
《5DK》敷地は整形地

◎明るい4.3m南道路

価格 **2,080**万円



物件概要 ■所在地/さいたま市緑区大字中尾559-3 ■交通/北浦和駅バス15分「教育センター前」停 徒歩7分 ■土地/100.68㎡ ■建物面積/90.65㎡ ■建築年月/昭和61年1月 ■構造/木造2階建 ■接道/南4.3m公道 ■設備/公営水道・集中プロパン・本下水 ■用途地域/第1種低層住居専用 ■建ぺい率/50% ■容積率/100% ■現況/現空 ■引渡/相談 取引態様/媒介

《中古戸建》 築浅7年

安行古荘

リビングに床暖房完備
東武伊勢崎線「新田」駅バス7分

価格 **2,110**万円



物件概要 ■所在地/川口市大字安行吉蔵81-12 ■交通/戸塚安行駅徒歩30分 ■構造/木造スレート葺二階建 ■土地面積/102.85㎡ ■建物面積/92.95㎡ ■間取/LDK20.5帖・洋12.2帖・6.0帖、ロフト3帖 ■地目/宅地 ■用途地域/第1種低層住居 ■土地権利/所有権 ■建ぺい率/60% ■容積率/100% ■接道/北東5m公道・北西4m私道 ■設備/公営水道・集中プロパンガス・本下水 ■建築年月/平成22年3月 ■現況/居住中 ■引渡/相談 取引態様/媒介

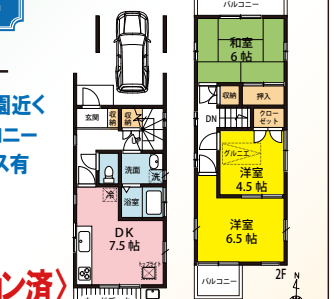
《中古戸建》

柳崎2

◎南浦和駅より バス18分徒歩4分

価格 **1,740**万円

- ◎柳崎第6公園近く
- ◎ツインバルコニー
- ◎駐車スペース有
- ◎グルニエ付



物件概要 ■所在地/川口市柳崎2丁目 ■交通/南浦和駅徒歩20分 ■構造/木造二階建 ■土地面積/65.19㎡ ■建物面積/74.52㎡ ■間取/DK7.5帖・和6帖・洋6.5帖・4.5帖 ■地目/宅地 ■用途地域/第1種住居 ■土地権利/所有権 ■建ぺい率/60% ■容積率/200% ■接道/北7.5m公道 ■設備/公営水道・都市ガス・本下水 ■建築年月/平成7年9月 ■現況/居住中 ■引渡/平成29年8月末日予定 ■条例/景観条例・市街化区域 取引態様/媒介