

# 藤島住宅の住宅情報

【秋号】

《新築分譲住宅》

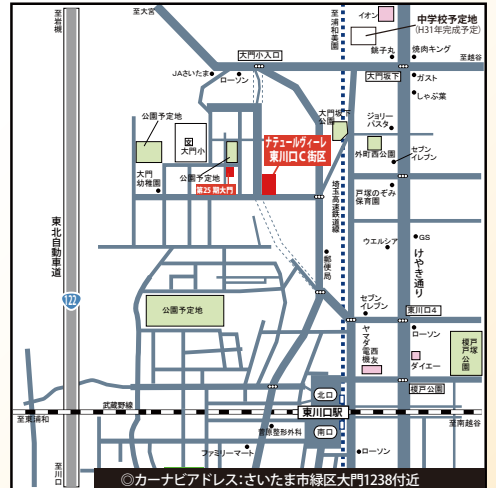
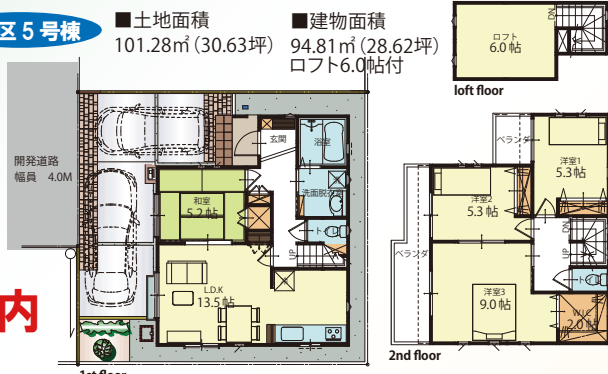
ナチュラルヴィーレ  
**東川口**  
C街区

●武蔵野線「東川口」駅徒歩12分  
●埼玉高速鉄道  
C街区5号棟

価格**3,680万円**より

- 車2台駐車可
- 洋室続き部屋
- 階段式大型ロフト付

◎区画整理地内



□ナチュラルヴィーレ東川口C街区□ 物件概要 ■所在地/〈従前地〉さいたま市緑区大字大門1238-1他〈仮換地〉さいたま市都市計画事業大門第二特定土地区画整理事業4街区13-2画地他 ■交通/JR武蔵野線・埼玉高速鉄道「東川口」駅徒歩12分 ■総棟数/13戸 ■今回販売戸数2戸 ■土地面積/101.28㎡・101.69㎡ ■建物面積/94.81㎡・96.05㎡ ■構造/木造2階建 ■用途地域/第1種中高層住居専用地域 ■地目/宅地、山林、畑 ■建ぺい率60% ■容積率200% ■道路/開発道路4m ■設備/東京電力、都市ガス、公営水道、公共下水 ■販売価格/3,680万円・4,080万円(税込) ■建築確認番号/第5JK-KX1611081034号(H29.1.24)他 ■引渡し/平成29年8月末日から順次 <売主>

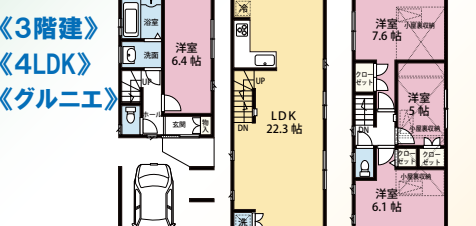
《新築分譲住宅》 「武蔵浦和」駅徒歩8分

《新築分譲住宅》  
**武蔵浦和**  
(白樺3丁目)

■南浦和小学校 約7分  
■白樺中学校 約3分

■1階22.81㎡ (6.90坪)  
■2階38.41㎡ (11.61坪)  
■3階38.41㎡ (11.61坪)

価格**5,180万円**



物件概要 ●所在地/さいたま市南区白樺3丁目 ●交通/JR埼京線「武蔵浦和」駅徒歩8分・「南浦和」駅より徒歩20分 ●販売戸数/1棟 ●土地面積/64.29㎡ ●建物面積/99.63㎡ ●構造/木造3階建 ●用途地域/準工業地域 ●地目/宅地 ●建ぺい率60% ●容積率240% ●道路/南側4m公道 ●設備/東京電力、公営水道、公共下水、都市ガス ●引渡/平成29年12月予定 ●販売価格/5,180万円(税込) <専任媒介>

《新築分譲住宅》 「浦和」「南浦和」駅利用

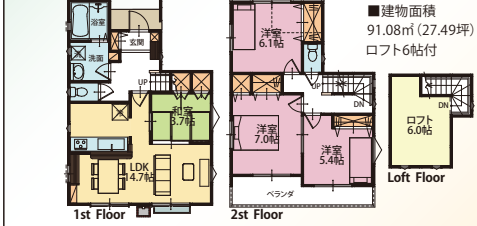
ナチュラルヴィーレ  
**浦和**  
(第11期大谷口)

「浦和」駅より徒歩29分  
車2台駐車可!!

A街区2号棟

■土地面積 105.26㎡ (31.84坪)  
■建物面積 91.08㎡ (27.49坪)  
ロフト6帖付

価格**3,690万円**



【第11期大谷口/ナチュラルヴィーレ浦和A街区】物件概要 ●所在地/さいたま市南区大字大谷口字細野972-1他 ●交通/JR京浜東北線「浦和」駅徒歩29分・「浦和」駅よりバス約13分バス停「本村」より徒歩7分 ●総戸数/9戸 ●販売戸数/1棟 ●土地面積/105.26㎡ ●建物面積/91.08㎡ 別途階段式ロフト有り ●構造/木造2階建 ●用途地域/第1種中高層住居専用地域 ●道路/北側約8m公道 ●設備/東京電力、公営水道、公共下水、都市ガス ●ゴミ集積場/持分有り ●入居/即入居可 ●販売価格/3,690万円(税込) <売主>

《中古戸建》 ◎「蕨」駅より

バス14分 徒歩2分  
◎平成14年9月築

価格**2,880万円**

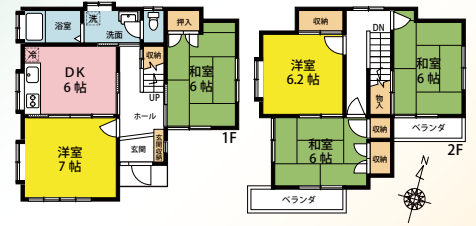


物件概要 ■所在地/川口市前川3丁目 ■交通/蕨駅よりバス14分「前川」徒歩2分 ■構造/木造二階建 ■土地面積/103.35㎡ ■建物面積/99.78㎡ ■地目/宅地 ■用途地域/第1種住居 ■土地権利/所有権 ■建ぺい率/60% ■容積率/200% ■接道/南12.5m公道 ■設備/公営水道・都市ガス・本下水 ■建築年月/平成14年9月 ■現況/空き ■引渡/即可 ■条約/景観条例・市街化区域 取引態様/媒介

《中古戸建》 「南浦和」駅バス18分

バス停「中尾北」徒歩3分  
《5DK》敷地は整形地  
◎明るい4.3m南道路

価格**2,180万円**



物件概要 ■所在地/さいたま市緑区大字中尾559-3 ■交通/北浦和駅バス15分「教育センター前」徒歩7分 ■土地/100.68㎡ ■建物面積/90.65㎡ ■建築年月/昭和61年1月 ■構造/木造セメント瓦葺2階建 ■接道/南4.3m公道 ■設備/公営水道・集中プロパン・本下水 ■用途地域/第1種低層住居専用 ■建ぺい率/50% ■容積率/100% ■現況/現空 ■引渡/相談 取引態様/媒介

《中古戸建》 築浅7年 リビングに床暖房完備

「安行吉野」駅バス7分 徒歩11分

価格**2,180万円**

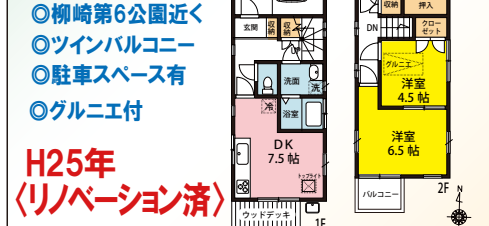


物件概要 ■所在地/さいたま市緑区大字安行 ■交通/戸塚安行駅徒歩5分 ■土地面積/102.85㎡ ■建物面積/102.85㎡ ■土地権利/所有権 ■土地目/宅地 ■用途地域/第1種低層住居 ■土地権利/所有権 ■建ぺい率/60% ■容積率/100% ■接道/北東5m公道・北西4m私道 ■設備/公営水道・集中プロパンガス・本下水 ■建築年月/平成22年3月 ■現況/居住中 ■引渡/相談 取引態様/媒介

《中古戸建》 ◎南浦和駅より

バス18分 徒歩4分

価格**1,740万円**



物件概要 ■所在地/川口市柳崎2丁目 ■交通/南浦和駅徒歩20分 ■構造/木造二階建 ■土地面積/65.19㎡ ■建物面積/74.52㎡ ■間取/DK7.5帖・和6帖・洋6.5帖・4.5帖 ■地目/宅地 ■用途地域/第1種住居 ■土地権利/所有権 ■建ぺい率/60% ■容積率/200% ■接道/北7.5m公道 ■設備/公営水道・都市ガス・本下水 ■建築年月/平成7年9月 ■現況/居住中 ■引渡/平成29年8月末日予定 ■条約/景観条例・市街化区域 取引態様/媒介