



# 藤島住宅の住宅情報

【夏号】

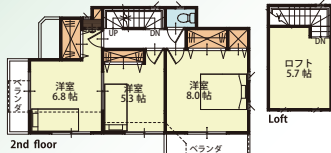
《新築分譲住宅》

JR 武蔵野線

ナティールヴィーレ  
**東浦和**  
(第45期東浦和)

## 「東浦和」駅徒歩14分

価格 **3,800** (税込) 万円



角地

オープン



物件概要 ◎5.7帖ロフト付 性能評価書付住宅

- 所在地/川口市北園町14番36他●交通/武蔵野線「東浦和」駅徒歩14分●地目/雑種地(現況宅地)●用途地域/第2種中高層住居専用地域●建ぺい率/60%●容積率/200%●設備/東京電力・都市ガス・公営水道・公共下水●道路/北側市道6m・西側市道6m●戸数/全8戸(販売戸数1戸)●土地面積/93.48㎡●建物面積/93.57㎡●建築確認番号/第SJK-KX1511080605号(平成27年11月9日)他●販売価格/3,800万円(税込)●引渡し日/即入居可(売主)

川口市前川で3現地同時 新発売!!

《新築分譲住宅》

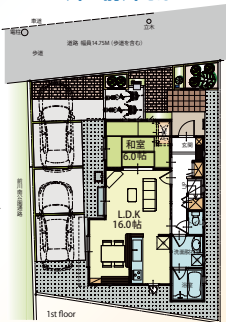
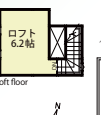
## 敷地41坪以上

シュティールタウン  
**川口**  
【A街区】

価格 **4,480** (税込) 万円

◎イオンモール川口前川そば

階段式  
大型ロフト付



◎カースペース2台分

- 物件概要 ●所在地/川口市前川12丁目15-4●交通/京浜東北線「蕨」駅徒歩7分「イオンモール川口前川」駅徒歩4分●地目/畑(現況宅地)●用途地域/第2種住居地域●建ぺい率/60%●容積率/200%●設備/東京電力・都市ガス・公営水道・公共下水●道路/北側県道14.75m歩道●戸数/全1戸●土地面積/136.69㎡●建物面積/99.36㎡●販売価格/4,480万円(税込)●引渡し日/H30年3月末(売主)

《新築分譲住宅》

シュティールタウン  
**川口**  
【B街区】

価格 **3,950** (税込) 万円より

## 南6m道路 前川第6公園そば

- ◎食器洗乾燥機
- ◎大型ロフト付
- ◎フレキシブルな洋室
- ◎ツインベランダ

◎駐車スペース  
並列2台分

- 物件概要 ●所在地/川口市前川12丁目5-16●交通/京浜東北線「西川口」駅徒歩13分「前川四丁目」駅徒歩5分●地目/宅地●用途地域/第1種住居地域●建ぺい率/60%●容積率/200%●設備/東京電力・都市ガス・公営水道・公共下水●道路/南側市道6.0m●販売戸数/全2戸●土地面積/119.32-136.89㎡●建物面積/95.22㎡●販売価格/3,950万円-4,150万円(税込)●引渡し日/H30年3月末(売主)

《新築分譲住宅》

シュティールタウン  
**川口**  
【C街区】

## 敷地52坪

# 済

- 物件概要 ●所在地/川口市前川11丁目●交通/京浜東北線「蕨」駅徒歩7分「イオンモール川口前川」駅徒歩7分●地目/雑種地(現況宅地)●用途地域/第1種住居地域●建ぺい率/60%●容積率/200%●設備/東京電力・都市ガス・公営水道・公共下水●道路/東側市道6.0m●販売戸数/全1戸●土地面積/173.86㎡●建物面積/110.95㎡●販売価格/4,850万円(税込)●引渡し日/H30年3月末(売主)

《中古戸建》

## 築浅6年 リビングに 床暖房完備

(川口市)  
**小谷場**

## ◎南浦和駅 徒歩20分

- ◎食器洗乾燥機
- ◎キッチン
- ◎LDK2
- ◎駐車スペース

- 物件概要 ●所在地/川口市小谷場2丁目●交通/南浦和駅徒歩20分●構造/木造二階建●土地面積/91.55㎡(他私道持分有り)●建物面積/108.53㎡●間取/LDK20.13帖・和6帖・洋7.75帖・納戸6帖・5.63帖●地目/田●用途地域/第1種住居●土地権利/所有権●建ぺい率/60%●容積率/200%●接道/北東7m公道・北4m私道●設備/公営水道・都市ガス・本下水●建築年月/平成23年9月●現況/居住中●引渡し/平成29年9月上旬予定  
※区画整理事業区域内 取引態様/媒介

《中古戸建》

(川口市)  
**柳崎2**

価格 **1,740** 万円

## ◎南浦和駅より バス18分徒歩4分

- ◎柳崎第6公園近く
- ◎ツインバルコニー
- ◎駐車スペース有
- ◎グルニエ付

## H25年 (リノベーション済)

- 物件概要 ●所在地/川口市柳崎2丁目●交通/南浦和駅徒歩20分●構造/木造二階建●土地面積/65.19㎡●建物面積/74.52㎡●間取/DK7.5帖・和6帖・洋6.5帖・4.5帖●地目/宅地●用途地域/第1種住居●土地権利/所有権●建ぺい率/60%●容積率/200%●接道/北7.5m公道●設備/公営水道・都市ガス・本下水●建築年月/平成7年9月●現況/居住中●引渡し/平成29年8月末日予定※条約/景観条例・市街化区域 取引態様/媒介

住まいの心を大切に

埼玉県知事免許(13)第3577号・埼玉県知事許可(般-24)第6378号(社)全国宅地建物取引業保証協会会員(社)埼玉県宅地建物取引業協会会員(公社)首都圏不動産公正取引協議会加盟事業者

### 株式会社 藤島住宅

武蔵浦和支店  
〒336-0021  
埼玉県さいたま市南区別所7-6-8

お問い合わせは  
**048-866-7111** (代)  
※広告有効期限/平成29年8月末日

## 求む! 土地

《戸建住宅用の土地探しています》  
※広告制作中に売却の際はご了承下さい。