



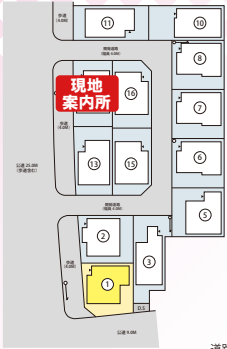
藤島住宅の住宅情報

【夏号】

《新築分譲住宅》

ナチュラルヴィーレ
東川口
C・D街区

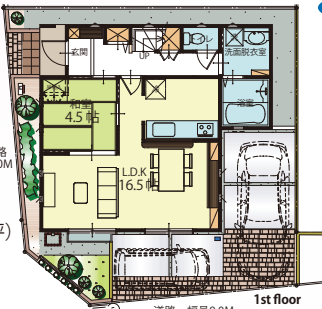
価格**3,680**万円より



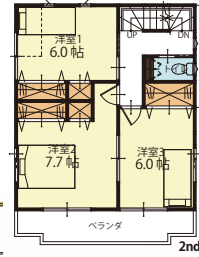
■土地面積
101.37㎡ (30.66坪)
■建物面積
97.71㎡ (29.50坪)
ロフト6.2帖付

新/発/売 [C街区] • 同時販売中 [D街区]

ナチュラルヴィーレ東川口
C街区
【第22期大門】



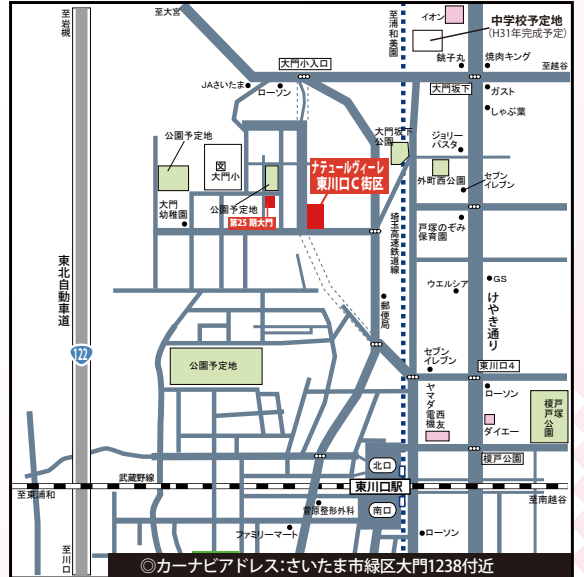
C街区1号棟



◎車2台駐車可

◎洋室続き部屋
◎階段式大型ロフト付

「東川口」駅徒歩12分



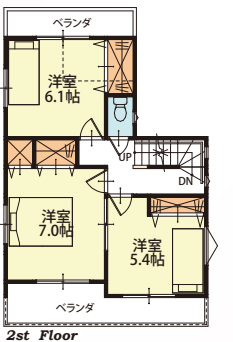
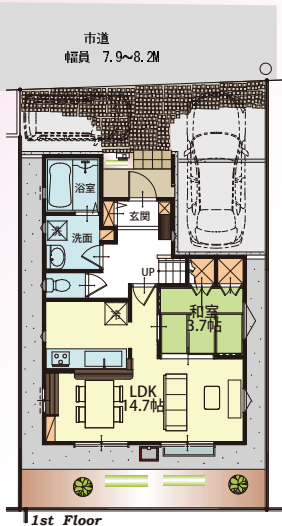
□ナチュラルヴィーレ東川口C街区□ 物件概要 ■所在地/〈従前地〉さいたま市緑区大字大門1238-1他〈仮換地〉さいたま市都市計画事業大門第二特定土地区画整理事業4街区13-2画地他■交通/JR武蔵野線・埼玉高速鉄道「東川口」駅徒歩12分■総棟数/13戸■今回販売戸数5戸■土地面積/101.20㎡~102.82㎡■建物面積/93.56㎡~97.71㎡■構造/木造2階建■用途地域/第1種中高層住居専用地域■地目/宅地、山林、畑■建ぺい率60%■容積率200%■道路/西側都市計画道路25m(両側歩道4m含む)・南側区画整理による道路9m・開発道路4m■設備/東京電力、都市ガス、公営水道、公共下水■販売価格/3,680万円~4,200万円(税込)■建築確認番号/第SJK-KX1611081034号(H29.1.24)他■引渡し/平成29年8月末日から順次 <売主>

《新築分譲住宅》

ナチュラルヴィーレ
浦和
(第11期大谷口)

A街区 価格**3,690**万円

「浦和」「南浦和」駅を生活圏とするニュータウン



性能評価書付住宅
取得予定。

A街区2号棟

■土地面積
105.26㎡ (31.84坪)
■建物面積
91.08㎡ (27.49坪)
■1階
47.61㎡ (14.37坪)
■2階
43.47㎡ (13.12坪)
ロフト6帖付

大型ロフト付



◎車2台駐車可

【第11期大谷口/ ナチュラルヴィーレ浦和A街区】物件概要 ●所在地/さいたま市南区大字大谷口字細野972-1他、●交通/JR京浜東北線「浦和」駅徒歩29分・「浦和」駅よりバス約13分バス停「本村」より徒歩7分●総戸数/9戸●販売戸数/1棟●土地面積/105.26㎡●建物面積/91.08㎡別途階段式ロフト有り●構造/木造2階建■用途地域/第1種中高層住居専用地域●道路/北側約8m公道●設備/東京電力、公営水道、公共下水、都市ガス●ゴミ集積場/持分有り●入居/即入居可●販売価格/3,690万円(税込) <売主>

他のB街区の詳細に付きましては下記支店にお問合せ下さい。