



藤島住宅の住宅情報

【春号】

《新築分譲住宅》

ナチュラルヴィーレ
東川口
C・D・E 街区

《第22・25・26期大門》

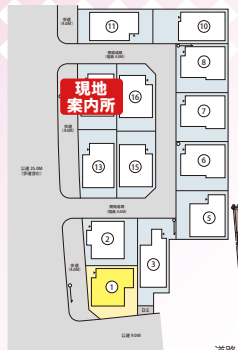
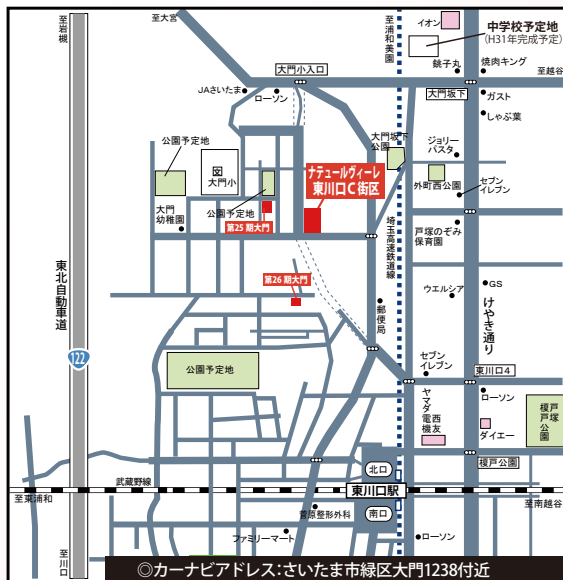
新/発/売 [C街区] • 同時販売中 [DE街区]

ナチュラルヴィーレ東川口
C街区

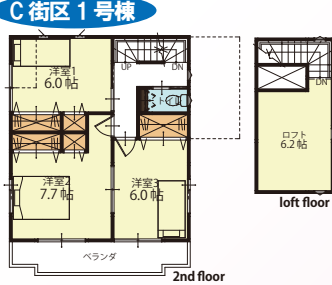
【第22期大門】



「東川口」駅徒歩12分



- 土地面積 101.37㎡ (30.66坪)
- 建物面積 97.71㎡ (29.50坪)
- ロフト6.2帖付



◎車2台駐車可

◎洋室続き部屋
◎階段式大型ロフト付

□ナチュラルヴィーレ東川口C街区□ 物件概要 ■所在地/〈従前地〉さいたま市緑区大字大門1238-1他(仮換地)さいたま市都市計画事業大門第二特定土地区画整理事業4街区13-2画地他■交通/JR武蔵野線・埼玉高速鉄道「東川口」駅徒歩12分■総棟数/13戸■今回販売戸数6戸■土地面積/101.20㎡~102.82㎡■建物面積/93.56㎡~97.71㎡■構造/木造2階建■用途地域/第1種中高層住居専用地域■地目/宅地、山林、畑■建ぺい率60%■容積率200%■道路/西側都市計画道路25m(両側歩道4m含む)・南側区画整理による道路9m・開発道路4m■設備/東京電力、都市ガス、公営水道、公共下水■販売価格/3,680万円~4,200万円(税込)■建築確認番号/第SJK-KX1611081034号(H29.1.24)他■引渡し/平成29年8月末日から順次 <売主>

《新築分譲住宅》

ナチュラルヴィーレ
浦和
(第11期大谷口)

F街区 価格 **3,200**万円より

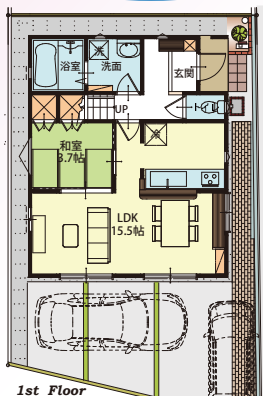
全6街区37戸

性能評価書付住宅
取得予定

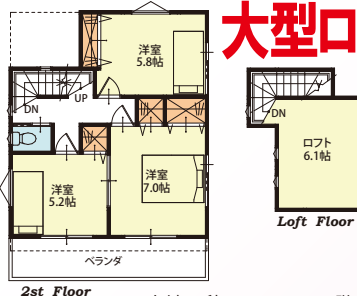
「浦和」「南浦和」駅を生活圏とするニュータウン



F街区 1号棟



大型ロフト付



- 土地面積 100.79㎡ (30.48坪)
- 建物面積 89.84㎡ (27.12坪)
- 1階 47.61㎡ (14.37坪)
- 2階 42.23㎡ (12.75坪)
- ロフト6.1帖付

◎車2台駐車可

家具付モデルハウス公開中

【第11期大谷口/ナチュラルヴィーレ浦和F街区】物件概要 ●所在地/さいたま市南区大字大谷口字細野967-6他、●交通/JR京浜東北線「浦和」駅徒歩35分・「浦和」駅よりバス便あり■総戸数/4戸■販売戸数/3棟■土地面積/105.26㎡~109.94㎡■建物面積/91.08~94.81㎡別途階段式ロフト有り●構造/木造2階建■用途地域/第1種中高層住居専用地域●道路/市道3.8m~4m●設備/東京電力、公営水道、公共下水、都市ガス●入居/即入居可●販売価格/3,200万円~3,280万円(税込) <売主>

他のA/B/C街区の詳細に付きましては下記支店にお問合せ下さい。