

# 藤島住宅の住宅情報

【春号】

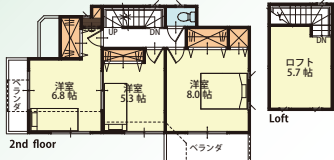
《新築分譲住宅》

JR 武蔵野線

ナティールヴィーレ  
**東浦和**  
(第45期東浦和)

「東浦和」駅徒歩14分

価格 **3,800** (税込) 万円



角地

オープンハウス



◎車2台駐車可 性能評価書付住宅

物件概要

- 所在地/川口市北園町14番36他●交通/武蔵野線「東浦和」駅徒歩14分●地目/雑種地(現況宅地)●用途地域/第2種中高層住居専用地域●建ぺい率/60%●容積率/200%●設備/東京電力・都市ガス・公営水道・公共下水●道路/北側市道6m・西側市道6m●戸数/全8戸(販売戸数1戸)●土地面積/93.48㎡
- 建物面積/93.57㎡●建築確認番号/第SJK-KX1511080605号(平成27年11月9日)他●販売価格/3,800万円(税込)●引渡し日/即入居可(売主)

《新築分譲住宅》

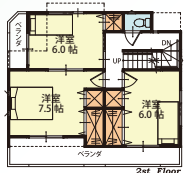
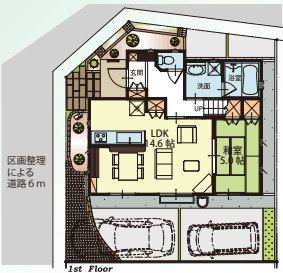
埼玉高速鉄道

スペリールヴィーレ  
**鳩ヶ谷**  
(第55期鳩ヶ谷)

「鳩ヶ谷」駅徒歩3分

価格 **4,680** (税込) 万円

車2台  
駐車可



性能評価書付住宅  
取得予定

6m道路区画整理地内



《物件概要》 ■所在地/埼玉県川口市大字里■仮換地/川口市計画事業里士地区区画整理事業104街区53画地 他■交通/埼玉高速鉄道「鳩ヶ谷」駅より徒歩3分■総戸数/5戸■今回販売戸数1戸■土地面積/107.99㎡(仮換地面積)■建物面積/96.88㎡(別途大型ロフト5.9帖付)■構造/木造2階建■用途地域/準住居地域■地目/宅地、田、山林(従前地)■建ぺい率/60%■容積率/200%■道路/区画整理による道路(法第42条1項4号) 6.0m■設備/東京電力・公営水道・都市ガス・公共下水■建築確認番号/第SJK-KX1611080224号(H28.06.22)他■入居予定日/平成29年5月中旬から順次■販売価格/4,680万円(税込)〈売主〉

《中古マンション》

「南浦和」駅徒歩18分

**南浦和**  
(クイーンコーポC棟)

価格 **890** 万円

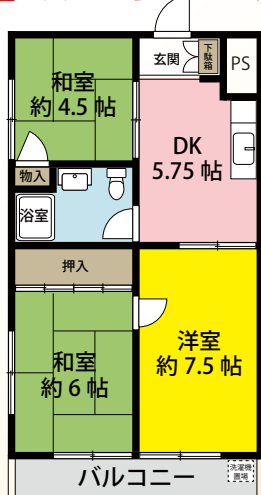
◎リフォーム済

全室壁クロス・塗装、キッチン、浴槽、

トイレ、玄関収納、給湯器、和室たたみ

**5階部分南西角住戸、  
陽当り、眺望良好!**

物件概要 ■所在地/川口市大字芝6990-1■交通/南浦和駅徒歩18分■構造/所在階:鉄筋コンクリート造/7階建て5階部分■総戸数/49室■土地権利/所有権■専有面積45.24㎡■建築年月/昭和49年9月■管理費/月額6,500円■修繕積立金/月額10,500円■管理方式/自主管理(一部委託)■ペット飼育/可■現況/現空■引渡/即入居可■川口市計画事業芝東第3士地区区画整理事業区域内 取引態様/媒介



《建築条件付売地》

「西浦和」駅徒歩7分

(桜区)  
**田島4**

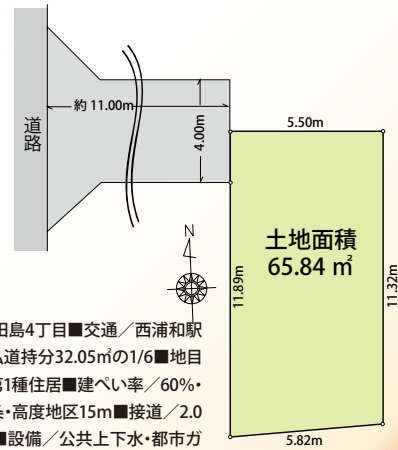
●「中浦和」駅徒歩14分 ●「武蔵浦和」駅徒歩24分

価格 **1,080** 万円

環境

- ◎新開小学校-----1440m
- ◎田島中学校-----1520m
- ◎セブンイレブン-----500m
- ◎ダイエー-----515m
- ◎西友-----1050m

物件概要 ■所在地/さいたま市桜区田島4丁目■交通/西浦和駅徒歩7分■土地面積/65.84㎡(19.91坪)■私道持分32.05㎡の1/6■地目/宅地■土地権利/所有権■用途地域/第1種住居■建ぺい率/60%■容積率/200%■景観法/都市計画法53条・高度地区15m■接道/2.0m■引渡し条件/現況渡し■現況/更地■設備/公共上下水・都市ガス(引込み無し)■引渡/即可 取引態様/媒介



住まいの心を大切に

埼玉県知事免許(13)第3577号・埼玉県許可(般-24)第6378号(社)全国宅地建物取引業保証協会会員  
(社)埼玉県宅地建物取引業協会会員(公社)首都圏不動産公正取引協議会加盟事業者

株式会社 藤島住宅

武蔵浦和支店  
〒336-0021  
埼玉県さいたま市南区別所7-6-8

●お問い合わせは

**048-866-7111** (代)

※広告有効期限/平成29年4月末日

**求む! 土地**

《戸建住宅用の土地探しています》

※広告制作中に売却の際はご了承下さい。